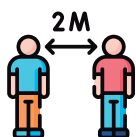




RECOMENDACIONES GENERALES



MANTENER LA DISTANCIA SOCIAL de 1,5 metros.



LAVARSE LAS MANOS FRECUENTEMENTE con agua y jabón o alcohol en gel.



TOSER O ESTORNUDAR SOBRE EL PLIEGUE DEL CODO o utilizar pañuelos descartables.



NO LLEVARSE LAS MANOS A LA CARA.



MANTENER VENTILADOS LOS AMBIENTES.



DESINFECTAR BIEN LOS OBJETOS que se usan con frecuencia.



NO AUTOMEDICARSE.

EN CASO DE PRESENTAR SÍNTOMAS
consultar inmediatamente al 148.





METODOLOGÍA DE APLICACIÓN EN EL TRABAJO

NO DESCENDER DEL VEHÍCULO SIN ANTES VERIFICAR

que cuenta con los elementos necesarios:



Barbijos



Guantes
de látex



Gafas de
protección ocular



Buena provisión de alcohol en gel
o alcohol diluido al 70%



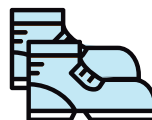
Guantes de descarné o moteado
usado sobre guante de látex



Máscara de protección transparente
que cubra hasta el mentón



ANTES DE REINGRESAR AL VEHÍCULO, lavar con alcohol guantes, máscaras, gafas, etc. y luego, lavarse las manos.



LLEVAR OTRO CALZADO para reemplazar a los que estuvieron en contacto con el suelo y los elementos de la obra. De lo contrario, usar protección descartable para los mismos.



Si está en contacto con elementos, insumos, documentación, **LAVARSE LAS MANOS LO MÁS RÁPIDO POSIBLE.**



HIGIENIZAR LOS ELEMENTOS DE MEDICIÓN QUE UTILICE.



METODOLOGÍA DE APLICACIÓN EN EL TRABAJO

SI DEBE IR A UN MUNICIPIO Y/O CUALQUIER OTRO ESTABLECIMIENTO público o privado, mantener las mismas precauciones.



Llevar toda la documentación en **FOLIOS TRANSPARENTES** para poder limpiarlos fácilmente.



Concentrar las tareas con la menor interacción social posible. **OPTIMIZAR CADA VISITA** y racionalizar los desplazamientos.

DENTRO DEL ESTUDIO PROFESIONAL

mantener todas las recomendaciones dispuestas.



ASIGNAR TURNOS PARA LA ATENCIÓN.

El CAPBA implementó el Visado ON LINE para no tener que acudir a alguna sede Colegial. No obstante, se deberá suscribir junto a su comitente todos los documentos proyectuales (anteproyectos, proyectos, etc.) como lo dispone la Res. CAPBA 101/09.